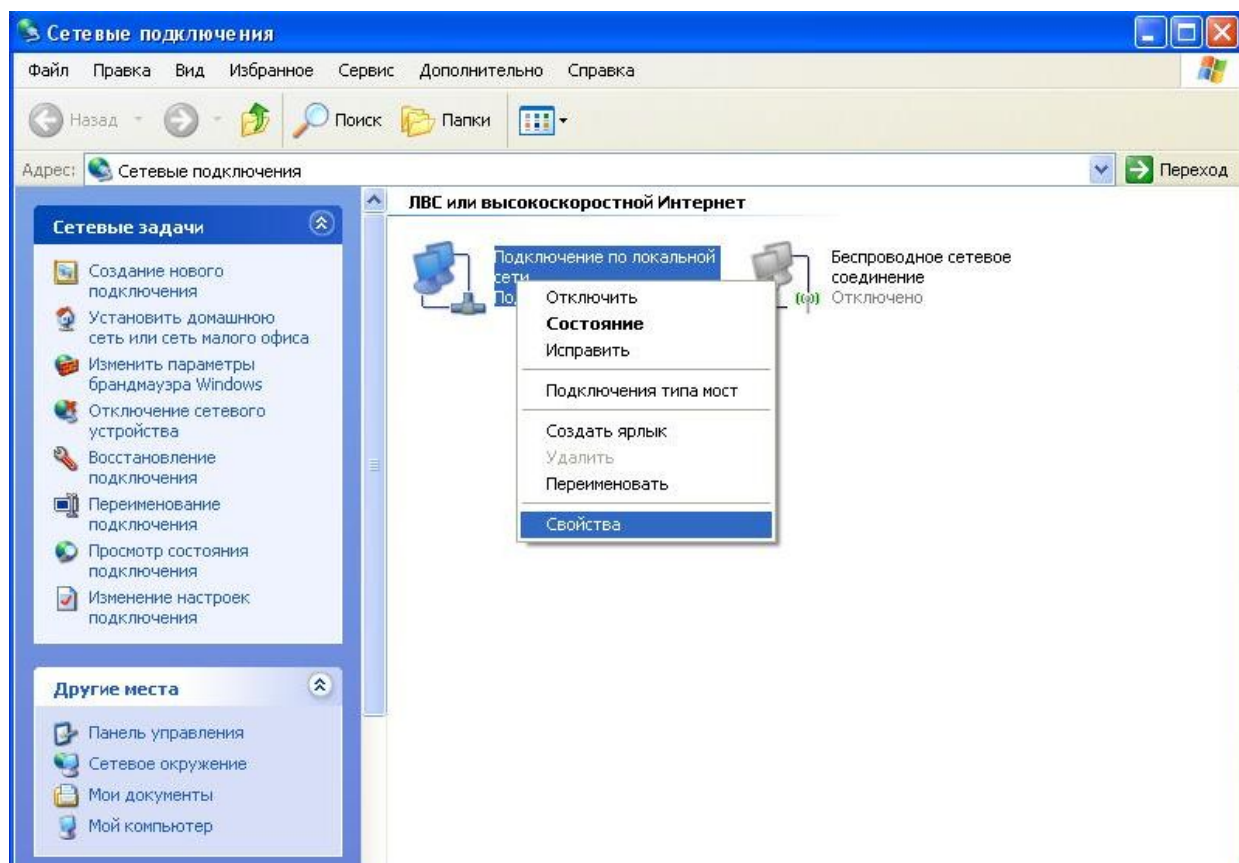


Как подключиться к цифровому кинопроектору программой Communicator

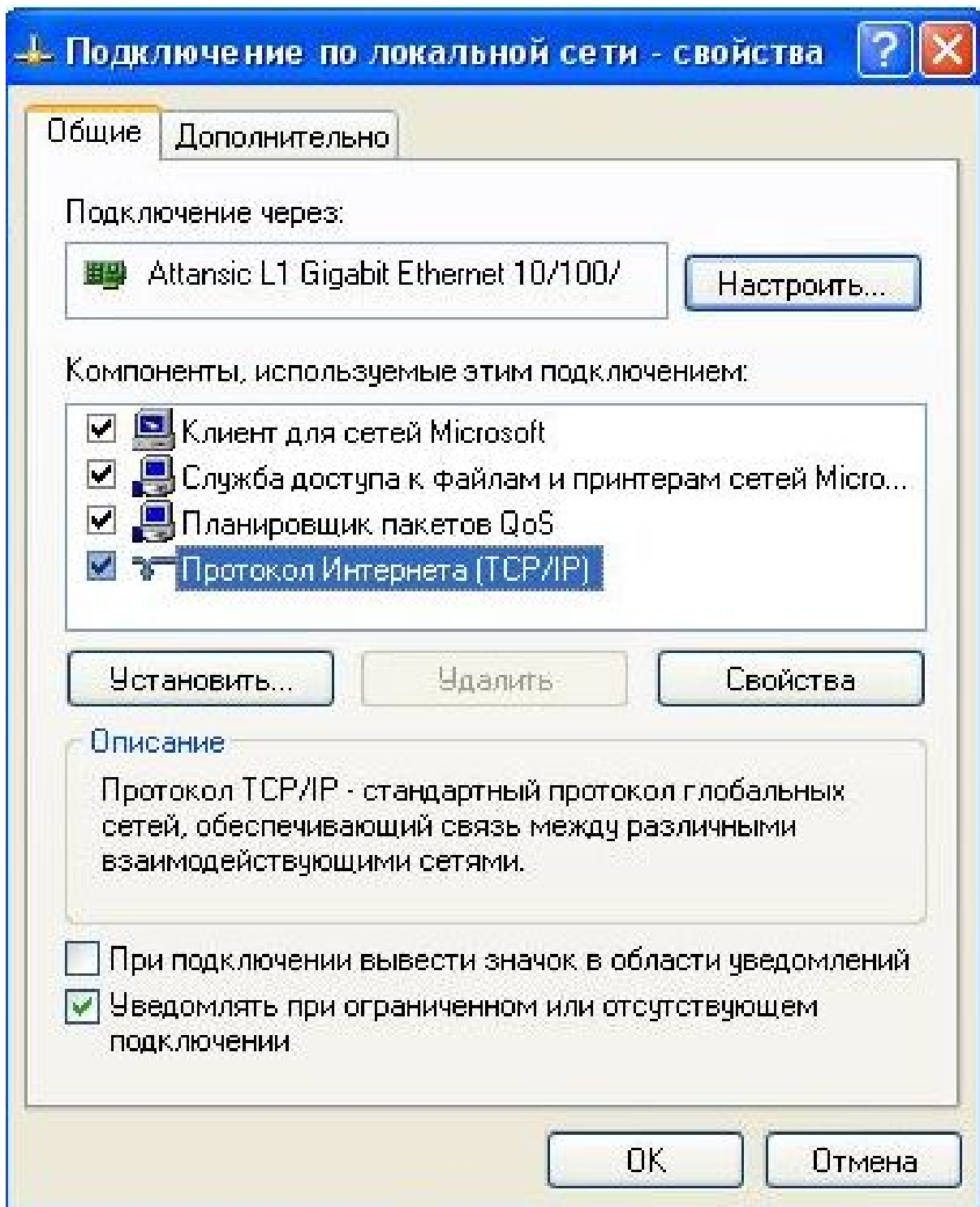
А. В настройках сетевой платы ноутбука или системного блока компьютера нужно прописать IP адреса.

Это делается так:

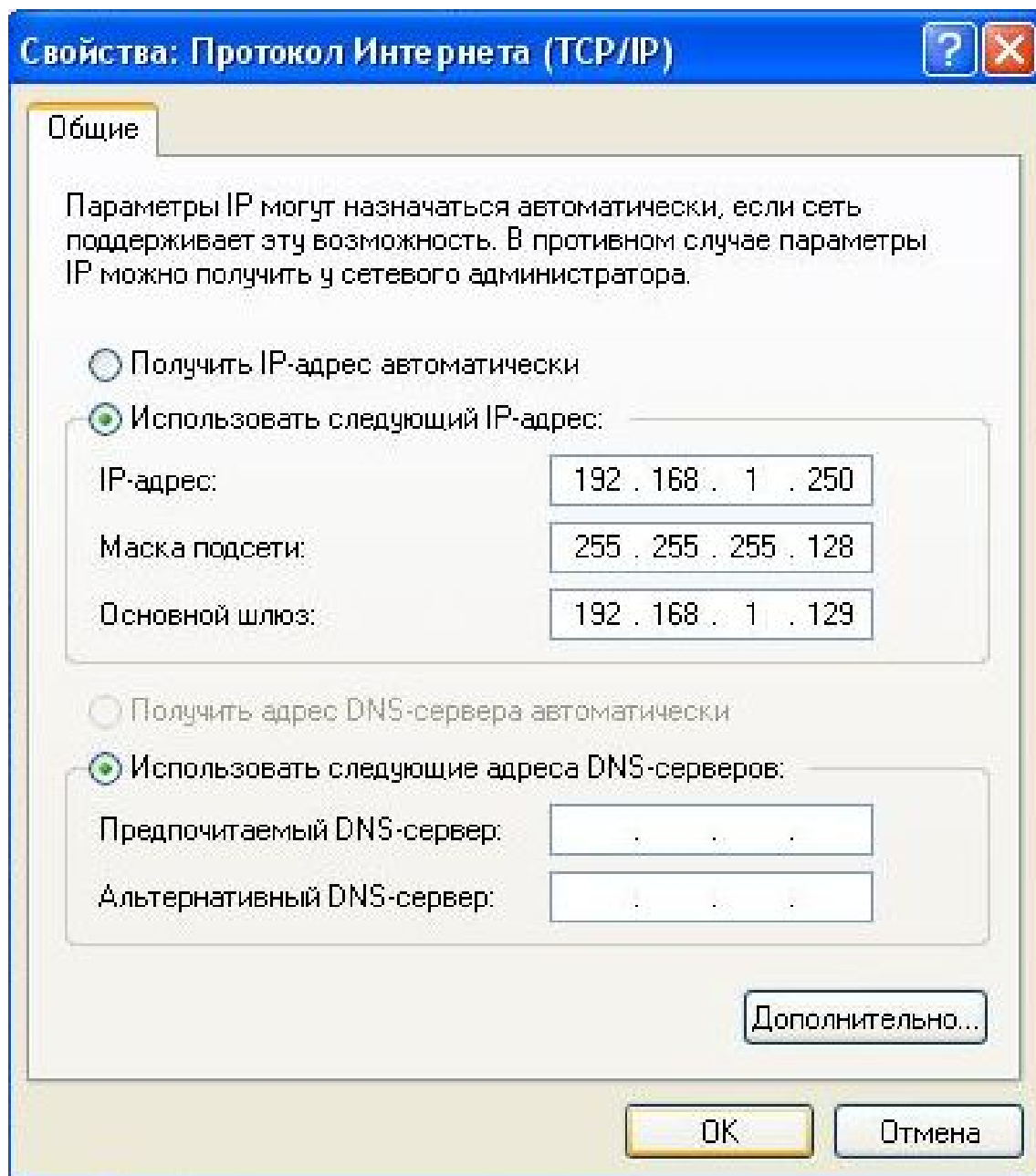
1. Нужно зайти в сетевые подключения компьютера и выбрать подключение по локальной сети.



2. Нужно зайти в свойства подключения. Выбрать Протокол Интернета TCP/IP и нажать кнопку свойства.



3. В свойствах нужно поставить галочку напротив «Использовать следующий IP адрес». И ввести данные как на картинке ниже.



4. Нажимаем кнопку ОК и выходим из настроек.

Тем самым мы изменили настройки сетевой карты компьютера и подготовили его для работы с кинопроектором.

Б. После того, как мы изменили настройки сетевой карты, подключаемся к цифровому кинопроектору с помощью кабеля LAN (патчкорда) CAT.5E необходимой длины (данный кабель обычно используется для подключения компьютеров и ноутбуков к локальной сети и интернету).

Запускаем программу Communicator (на рабочем столе компьютера она обозначается иконкой).

Затем, в поле Connection (подключение) ставим галочку напротив Ethernet и вводим IP адрес цифрового кинопроектора **192.168.1.133** и нажимаем кнопку Connect (подключиться).

Приложение. Изменение пользователя (см. рисунок ниже).

Как в программе Communicator изменить пользователя на другого:

1. Щелкните по пользовательской кнопке (1), при этом откроется окно переключения пользователя.
2. Щелкните по пользователю в списке (2a). Краткое название выбранного пользователя будет заполнено рядом с Именем пользователя. Или щелкните в поле ввода рядом с Именем пользователя и введите краткое название для пользователя (2b).
3. Щелкните в поле ввода пароля и введите пароль (3).

Примечание: Каждый символ в пароле обычно отображается в виде звездочки. Для отображения реальных символов нажмите на экране кнопку пароль (3a). Пароль вводится английскими буквами

4. Нажмите **ОК** (4). Имя пользователя и пароль проверяются. Профиль пользователя будет загружен. Имя пользователя показывается рядом с пользовательской кнопкой (5).

Для изменения настроек с помощью программы Communicator в цифровом кинопроекторе BARCO используется:

User name : st User password : default	Все данные нужно вводить маленькими буквами
---	---

